



**КОМИТЕТ ИМУЩЕСТВЕННЫХ ОТНОШЕНИЙ
АДМИНИСТРАЦИИ ПЕРМСКОГО МУНИЦИПАЛЬНОГО ОКРУГА**

РЕШЕНИЕ
о размещении объектов № 2528

Пермский край
Пермский округ

29.09.2023

Комитет имущественных отношений администрации Пермского муниципального округа разрешает Акционерному обществу «Газпром газораспределение Пермь» (ИНН 5902183841, ОГРН 2125902017723, почтовый адрес: 614000, г. Пермь, ул. Петропавловская, 43)

размещение объекта «Газопровод-ввод до границы земельного участка по адресу: Сибирский тракт 79, Кукуштан п (газопровод давлением до 1,2 Мпа, для размещения которого не требуется разрешения на строительство)»

на землях государственная собственность на которые не разграничена

на срок 1 год.


Местоположение: Пермский край, Пермский муниципальный округ, п. Кукуштан.

Приложение: схема предполагаемых к использованию земель или части земельного участка.

Особые условия использования:

1. При размещении объекта учесть параметры ширины проезда улично-дорожной сети, во избежание сужения полосы отвода дороги.
2. Получение разрешения на производство земляных работ.

Заместитель председателя комитета


(подпись, печать)

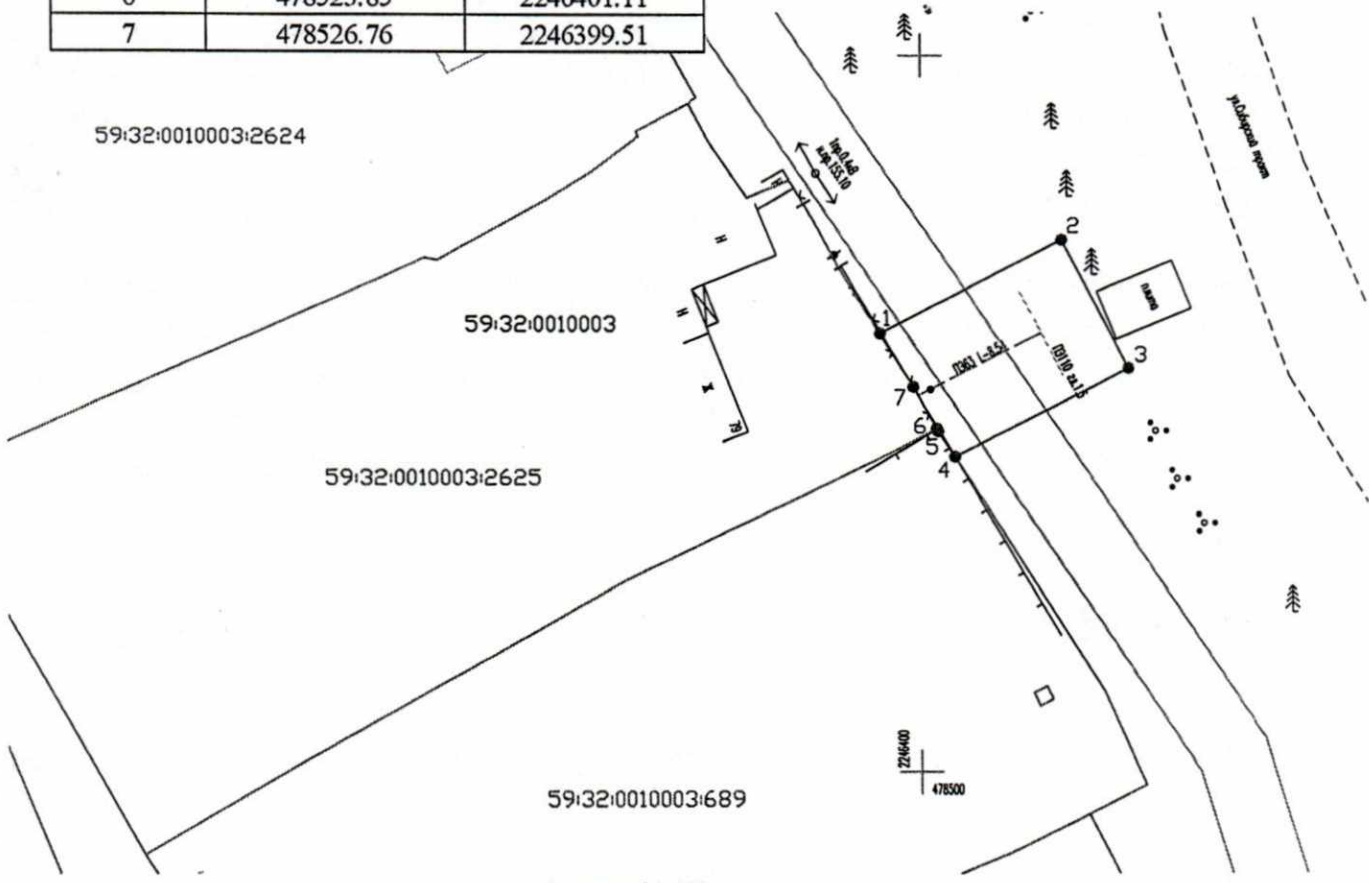
М.В. Королева



Схема предполагаемых к использованию земель или части земельного участка

Объект: "Газопровод-ввод до границы земельного участка по адресу: Сибирский тракт 79, Кукуштан п"
 Местоположение: Пермский край, Пермский муниципальный округ, п. Кукуштан
 Площадь земель или части земельного участка, кв.м.: 137
 Категория земель: земли населённых пунктов
 Вид разрешенного использования земельного участка: отсутствует

№ точки границы	Каталог координат (МСК-59), м	
	X	Y
1	478530.45	2246397.21
2	478536.92	2246409.67
3	478528.04	2246414.25
4	478521.86	2246402.36
5	478523.65	2246401.21
6	478523.85	2246401.11
7	478526.76	2246399.51



Масштаб 1:500

Условные обозначения:

- 1 — 2 - граница предполагаемых к использованию земель или части земельного участка
- граница земельного участка ранее учтенного в ЕГРН
- граница кадастрового квартала
- кадастровый номер квартала
- кадастровый номер земельного участка в кадастровом квартале
- проектируемый газопровод-ввод (в подземном исполнении)
- существующий газопровод

Описание границ смежных землепользователей:

от т.1 до т.4 - земли неразграниченной государственной (муниципальной) собственности
 от т.4 до т.6 - земельный участок с кадастровым номером 59:32:0010003:689
 от т.6 до т.1 - земельный участок с кадастровым номером 59:32:0010003:2625

Заявитель _____

(подпись, расшифровка подписи)
 МП
 (для юридических лиц и ИП)

Косачев О.В., по доверенности
 № 1853 от 28.12.2022
 Верно